



AIPEF

Aziende Italiane Poliuretani Espansi Flessibili

le qualità del poliuretano espanso flessibile

www.aipef.it

numero 120 Luglio 19

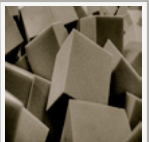


il Materiale



Provenienza

1

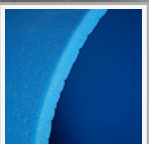


il Materiale

Pulire



2

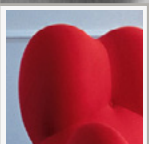


la Tecnologia



Lavaggi

3

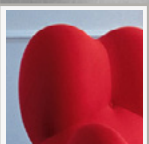


le Applicazioni

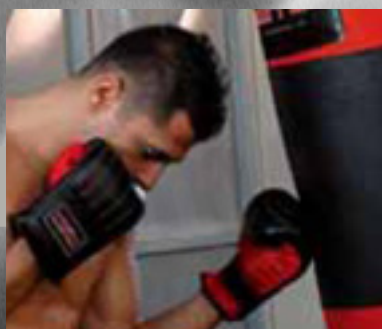
Transform



4



le Applicazioni



Sacco Boxe

5



Provenienza

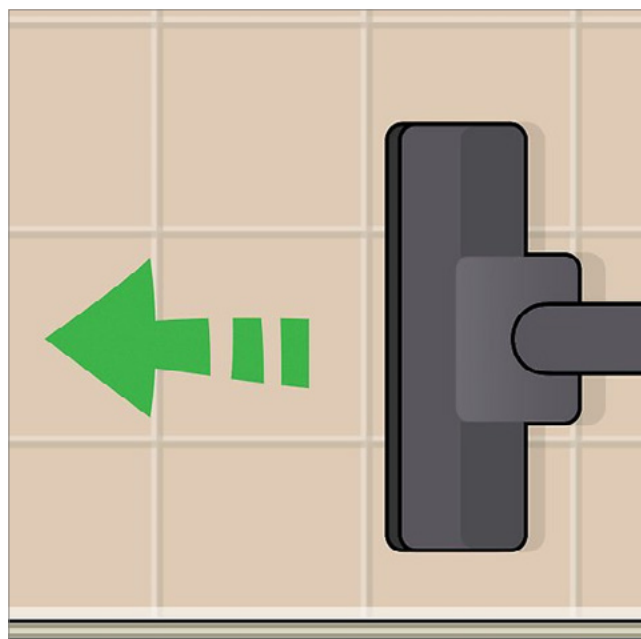


■ Certamente ci sono prodotti di importazione caratterizzati da scarsa qualità e sistemi di produzione fuori controllo, che rischiano di nuocere alla salute di chi li acquista ed utilizza. In ogni caso, dal lato del consumatore, l'atteggiamento consigliato è quello di acquistare materassi che presentino chiaramente una etichetta di provenienza e, meglio ancora, siano accompagnati da una certificazione come CERTIPUR o OEKO TEX. Riteniamo sia più corretto enfatizzare i "punti forti" dei produttori nazionali qualificati, che sono dimostrabili con documentazione, più che sottolineare i punti deboli della concorrenza, dei quali non è possibile avere un quadro completo ed oggettivo.

Puntiamo sulla qualità dei nostri prodotti e non sull'ipotetica "non qualità" della concorrenza.

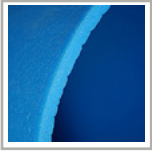


Pulire

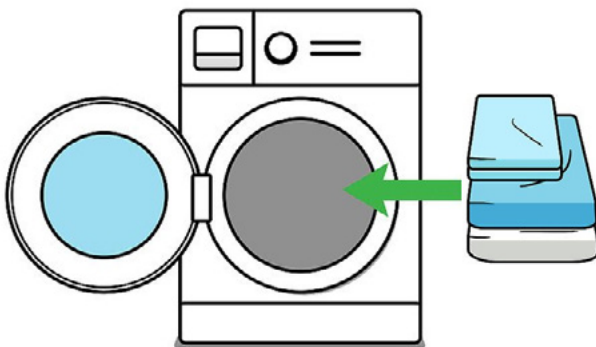


■ La pulizia del materasso va condotta attraverso una adeguata metodologia per evitare di arrecare danni alla sua struttura micro cellulare o creare indesiderati effetti contrari. In particolare, è sconsigliato l'impiego di elettrodomestici a vapore o di acqua in quanto questi potrebbero provocare una condizione di umidità che rischia di favorire la proliferazione di acari e processi di putrefazione della struttura interna. E' inoltre preferibile l'impiego di spazzole aspiranti a bassa potenza anziché il battipanni che crea urti di maggiore entità.

La pratica di lavare il materasso in poliuretano in autoclave è generalmente adottata solo in ambito ospedaliero, dove la necessità di sanificare il poliuretano è strettamente legata all'esigenza di mantenere il prodotto pulito e salubre nel tempo. Per quanto riguarda il rivestimento esterno, essendo sfoderabile, può essere agevolmente rimosso e lavato in lavatrice o in tintoria, a seconda dei tessuti e del volume. Nel caso siano presenti macchie di sporco, si consiglia di evitare di smacchiare direttamente il materasso e di rivolgersi ad un centro specializzato.



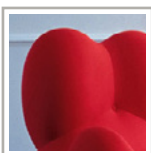
Lavaggi



■ La resina espansa poliuretana può essere impiegata anche a temperature fino a 100° C senza alterazioni sostanziali delle caratteristiche fisiche.

Il lavaggio a 90° C comporta ovviamente una forte sollecitazione termica, meccanica e chimica del materiale, ma i materiali di qualità resistono a tali sollecitazioni registrando una limitata variazione di volume e, di conseguenza, non tendono a restringersi rispetto alla loro dimensione iniziale.

Nel caso di schiume additate con agenti ignifughi si deve considerare che questi ultimi tendono a migrare e quindi, a seguito di lavaggi, le caratteristiche ignifughe possono essere limitate fino a divenire assenti.

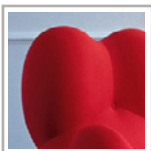


Transform



■ Razionalismo, pulizia formale ed un grande rigore stilistico contraddistinguono l'immagine di Transform, la poltroncina disegnata da For Use e prodotta da Moroso. Si tratta di una seduta realizzata in poliuretano espanso flessibile, caratterizzata da un elemento poggiatesta posizionabile in due differenti modi: avanti, per una postura più formale, reclinata per una posizione più rilassata e distesa.

La poltrona costituisce un modulo componibile nella versione divano a due e tre posti ed è completata da un rivestimento sfoderabile in tessuto.



Sacco Boxe



■ Il pugilato è uno sport dove le forti sollecitazioni a cui sono sottoposte le attrezzature impiegate negli allenamenti richiedono l'adozione di materiali altamente flessibili e resistenti. In questo senso, il poliuretano trova ampio impiego nella realizzazione delle classiche sacche boxe, utilizzate dai pugili in allenamento. Di forma cilindrica, generalmente appese a strutture in metallo e o soffitto, presentano una struttura interna composta da diversi materiali tra i quali il poliuretano espanso per il rivestimento più esterno.

